

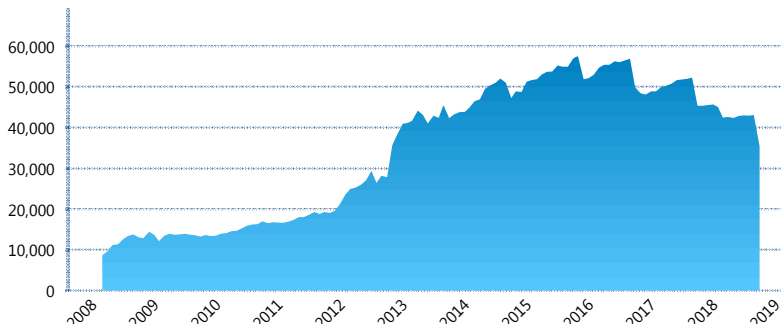
### I. INFORMACIÓN FINANCIERA

#### I) Detalles del Fondo

Detalles del Fondo	
Razón Social	Siefore Invercap IV, S. A. de C. V.
Inicio de Operaciones	03/03/2008
Tipo de Fondo	Básica
Clave Bolsa	INVER54
Activos Administrados *	35,363
ISIN	MX54IN4N0021
Comisión Anual	1.08%
Administrador	Afore Invercap S.A. de C.V.
Director General	Ing. Eduardo José Villarreal Morales
Presidente del Consejo	César Augusto Montemayor Zambrano

#### Activos Administrados \*

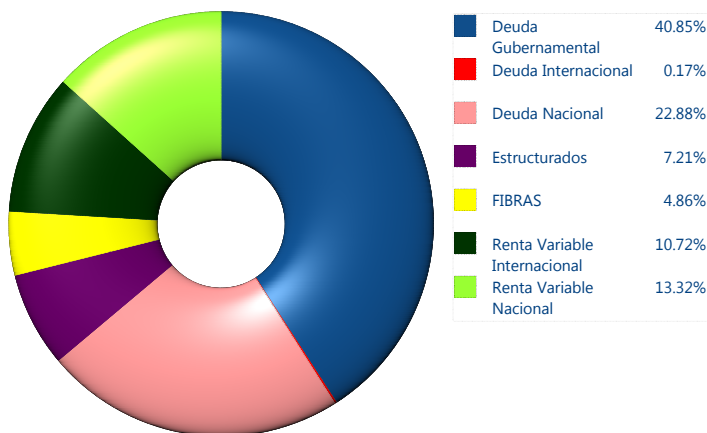
\$35,363



\*Cifras en millones de pesos

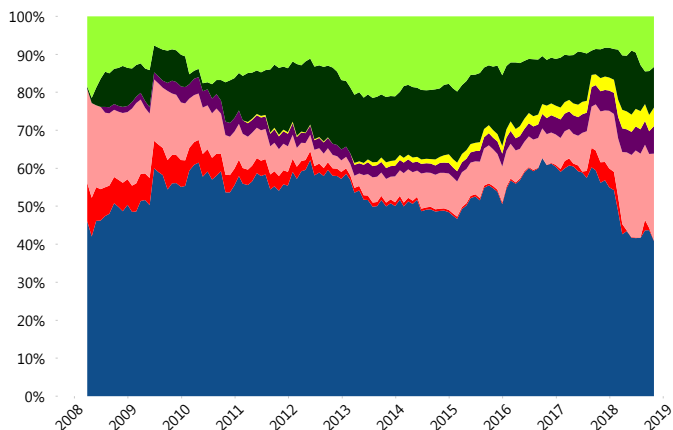
Contiene el efecto de fusiones, cortes transversales y transferencias por edad. Para mayor información consultar: <http://www.consar.gob.mx/gobmx/Aplicativo/Factsheets/EC/ECSAR.pdf>

#### II) Inversiones



Tipo de Instrumento		Invercap (SB4)	Sistema Básicas 4**
Renta Variable Nacional	Renta Variable Nacional	13.32%	9.47%
	<b>Total</b>	<b>13.32%</b>	<b>9.47%</b>
Renta Variable Internacional	Renta Variable Internacional	10.72%	18.83%
	<b>Total</b>	<b>10.72%</b>	<b>18.83%</b>
Mercancías	Mercancías	0.00%	0.42%
	<b>Total</b>	<b>0.00%</b>	<b>0.42%</b>
FIBRAS	FIBRAS	4.86%	2.90%
	<b>Total</b>	<b>4.86%</b>	<b>2.90%</b>
Estructurados	Estructurados	7.21%	6.24%
	<b>Total</b>	<b>7.21%</b>	<b>6.24%</b>
Deuda Nacional	Aerolíneas	0.00%	0.02%
	Alimentos	1.98%	0.71%
	Automotriz	0.00%	0.30%
	Banca de Desarrollo	0.43%	0.96%
	Bancario	0.55%	0.88%
	Bebidas	1.87%	0.56%
	Cemento	0.00%	0.05%
	Centros Comerciales	0.00%	0.09%
	Consumo	0.00%	0.42%
	Deuda CP	0.00%	0.01%
	Empresas Productivas del Estado	2.08%	2.38%
	Estados	0.16%	0.30%
	Europesos	4.03%	2.98%
	Grupos Industriales	0.22%	0.49%
	Infraestructura	7.91%	4.06%
	Inmobiliario	0.51%	0.16%
	OTROS	0.53%	0.91%
	Papel	0.00%	0.04%
	Serv. Financieros	0.00%	0.52%
	Siderurgica	0.00%	0.01%
Telecom	0.85%	0.93%	
Transporte	1.73%	0.63%	
Vivienda	0.04%	1.33%	
<b>Total</b>	<b>22.88%</b>	<b>18.74%</b>	
Deuda Internacional	Deuda Internacional	0.17%	0.67%
	<b>Total</b>	<b>0.17%</b>	<b>0.67%</b>
Deuda Gubernamental	BONDESD	0.00%	0.42%
	BONOS	19.96%	14.12%
	BPA182	0.00%	0.01%
	CBIC	0.00%	2.71%
	CETES	0.00%	1.74%
	REPORTO	0.10%	0.75%
	UDIBONO	20.78%	22.22%
	UMS	0.00%	0.75%
<b>Total</b>	<b>40.85%</b>	<b>42.72%</b>	
<b>Total</b>	<b>100.00%</b>	<b>100.00%</b>	

#### Evolución de Inversiones



\*\*Considera las inversiones de todo el grupo de SIEFORES Básicas 4 Cifras al cierre de octubre de 2018

### III) Desempeño

#### Rendimiento Bolsa

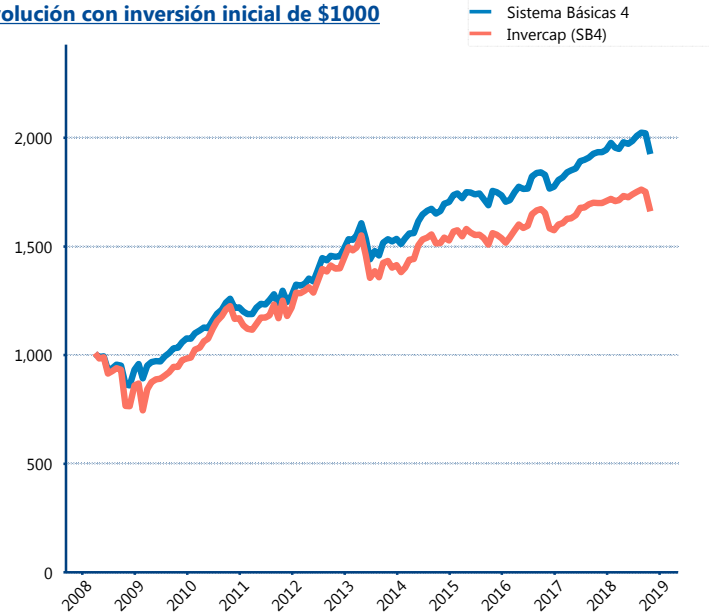
Tipo	Invercap (SB4)	Sistema Básicas 4
1 año	-2.12%	-0.22%
2 años	0.48%	2.74%
3 años	2.14%	3.19%
5 años	3.11%	4.69%

#### Indicador de Rendimiento Neto

Siefore	IRN %
Profuturo (SB4)	8.49%
SURA (SB4)	7.73%
Citibanamex (SB4)	7.11%
Coppel (SB4)	6.84%
Azteca (SB4)	6.34%
Principal (SB4)	6.31%
XXI-Banorte (SB4)	6.30%
PensionISSSTE (SB4)	6.28%
Inbursa (SB4)	5.89%
<b>Invercap (SB4)</b>	<b>5.56%</b>

Promedio Ponderado	6.95%
Promedio Simple	6.69%

#### Evolución con inversión inicial de \$1000



Construido con el precio de la Siefore registrado en la Bolsa Mexicana de Valores

### IV) Medidas de sensibilidad y riesgos

#### Evolución del Plazo Promedio Ponderado

